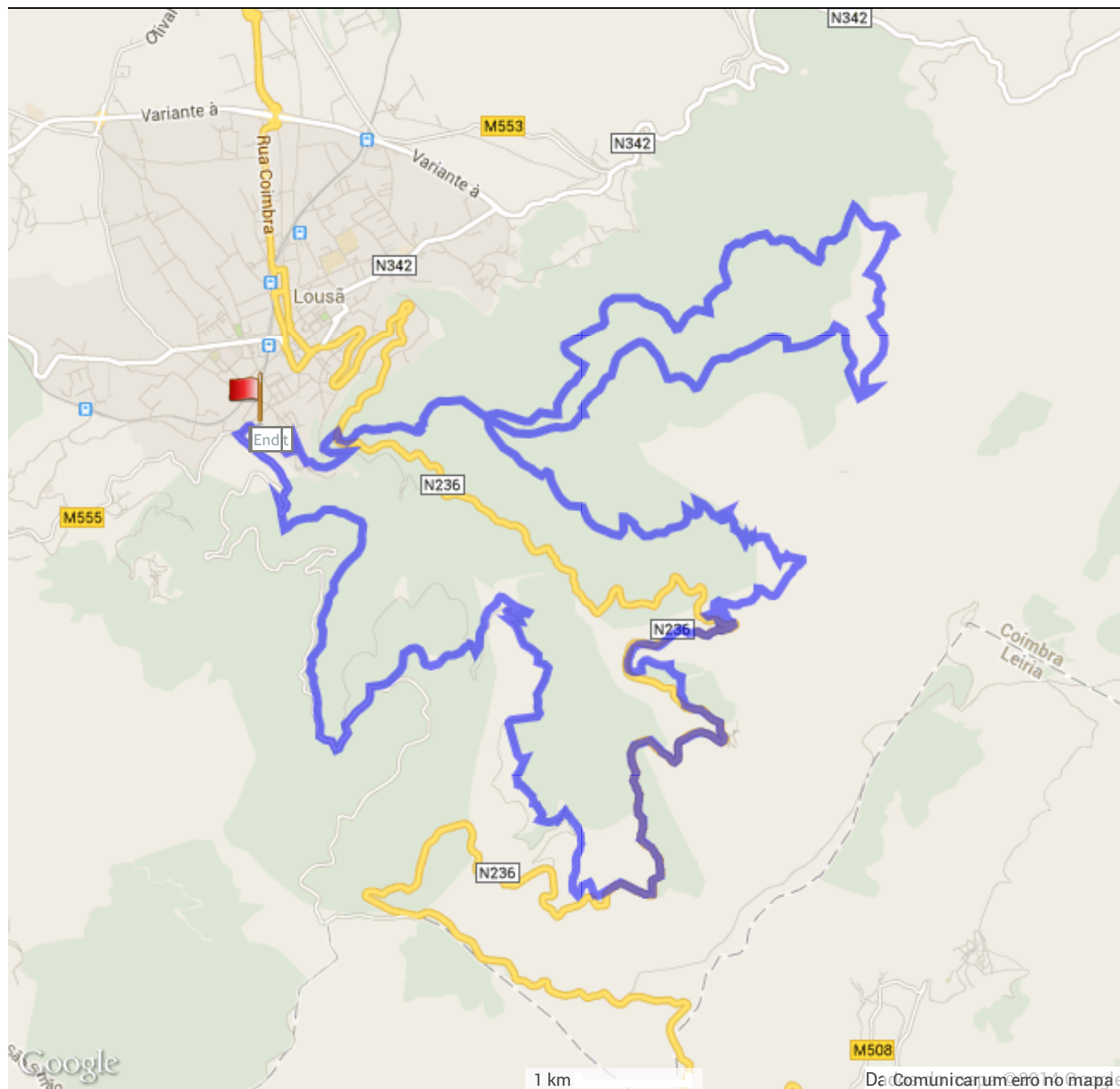




🇵🇹 PALACIO_LOUSA_ROTA_DAS_ALDEIAS_DO_XISTO POR BIKOTELS - 38,22 KM - PERCURSO COM INÍCIO E FIM NO MESMO LOCAL

Portugal , 3140-273 Montemor-o-Velho, Carrapatos, São Vicente, Coimbra





Diferenças de Altitudes

675 metre (Altitude desde 150 metre para 825 metre)

Subida acumulada: 1.627 metre, Descida acumulada: 1.626 metre

Coordenadas iniciais

Latitude: N 40°06.285' / N 40°6'17.112" / N +40.1047536
 Longitude: W 8°15.062' / W 8°15'03.768" / E -8.25104689

Coordenadas finais

Latitude: N 40°06.286' / N 40°6'17.168" / N +40.1047690
 Longitude: W 8°15.053' / W 8°15'03.185" / E -8.25088485

