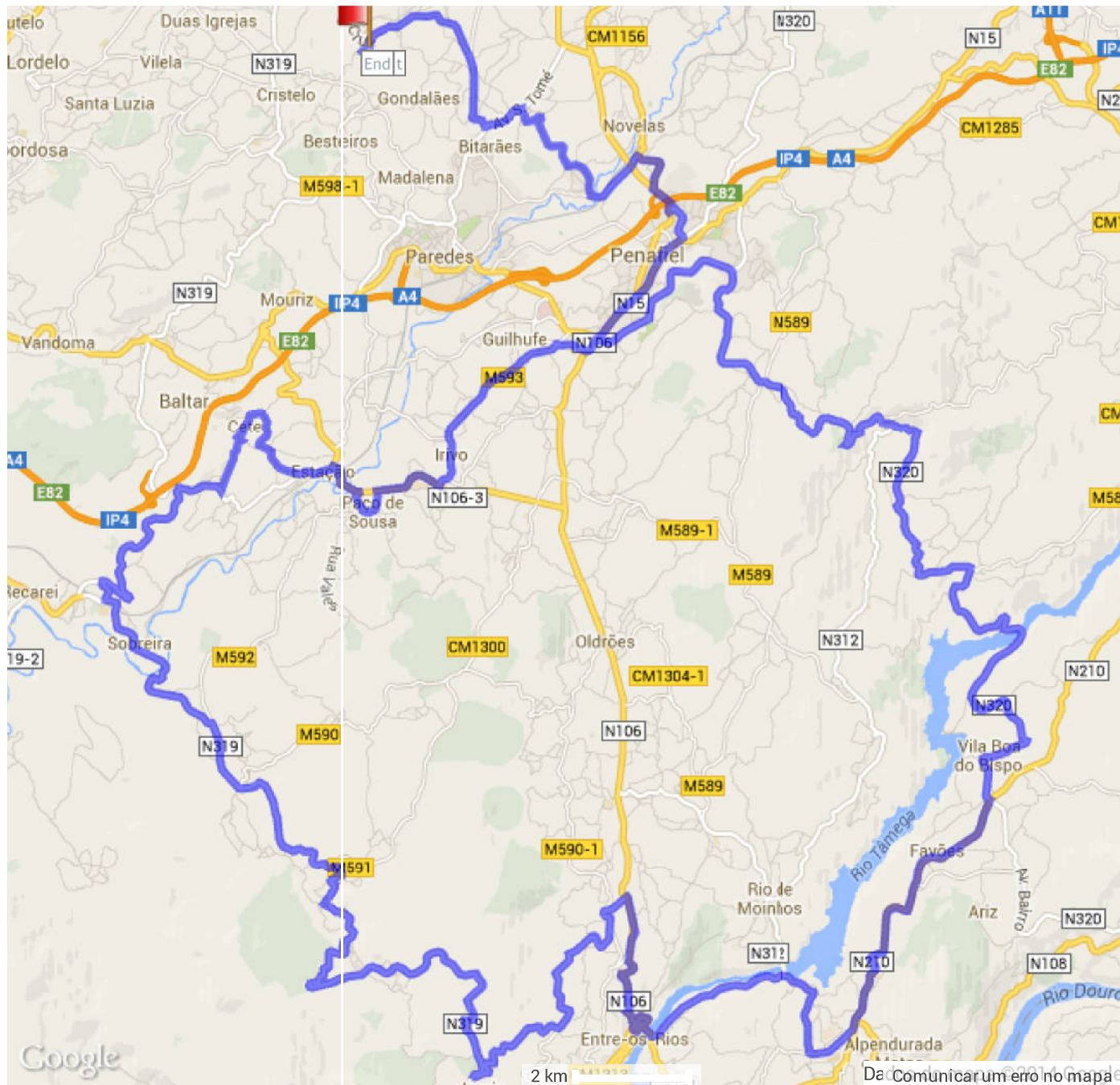




CASA_LOUREDO_RB34 POR BIKOTELS - 96,39 KM - PERCURSO COM INÍCIO E FIM NO MESMO LOCAL

Portugal , 4640-431 Queixomil, Espadanedo, Santa Cruz das Flores, Porto





Diferenças de Altitudes

455 metre (Altitude desde 17 metre para 472 metre)

Subida acumulada: 1.923 metre, Descida acumulada: 1.923 metre

Coordenadas iniciais

Latitude: N 41° 14.152' / N 41° 14'09.126" / N +41.2358685
 Longitude: W 8° 20.762' / W 8° 20'45.747" / E -8.34604086

Coordenadas finais

Latitude: N 41° 14.152' / N 41° 14'09.126" / N +41.2358685
 Longitude: W 8° 20.762' / W 8° 20'45.747" / E -8.34604086

